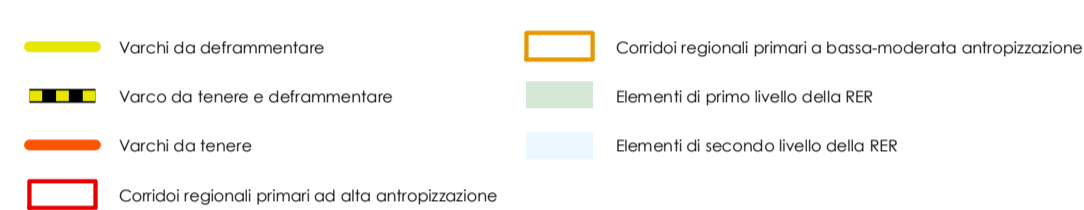
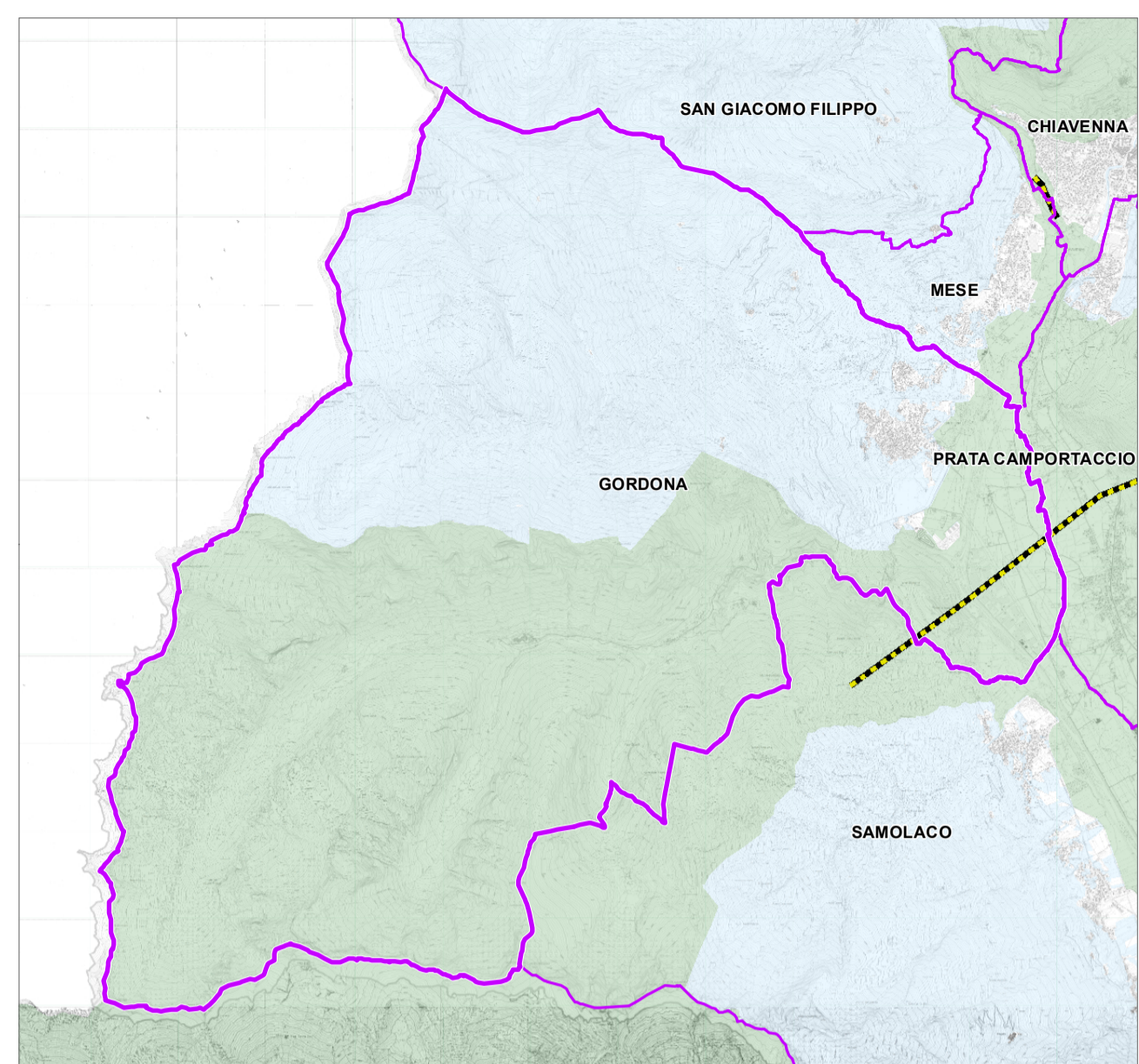
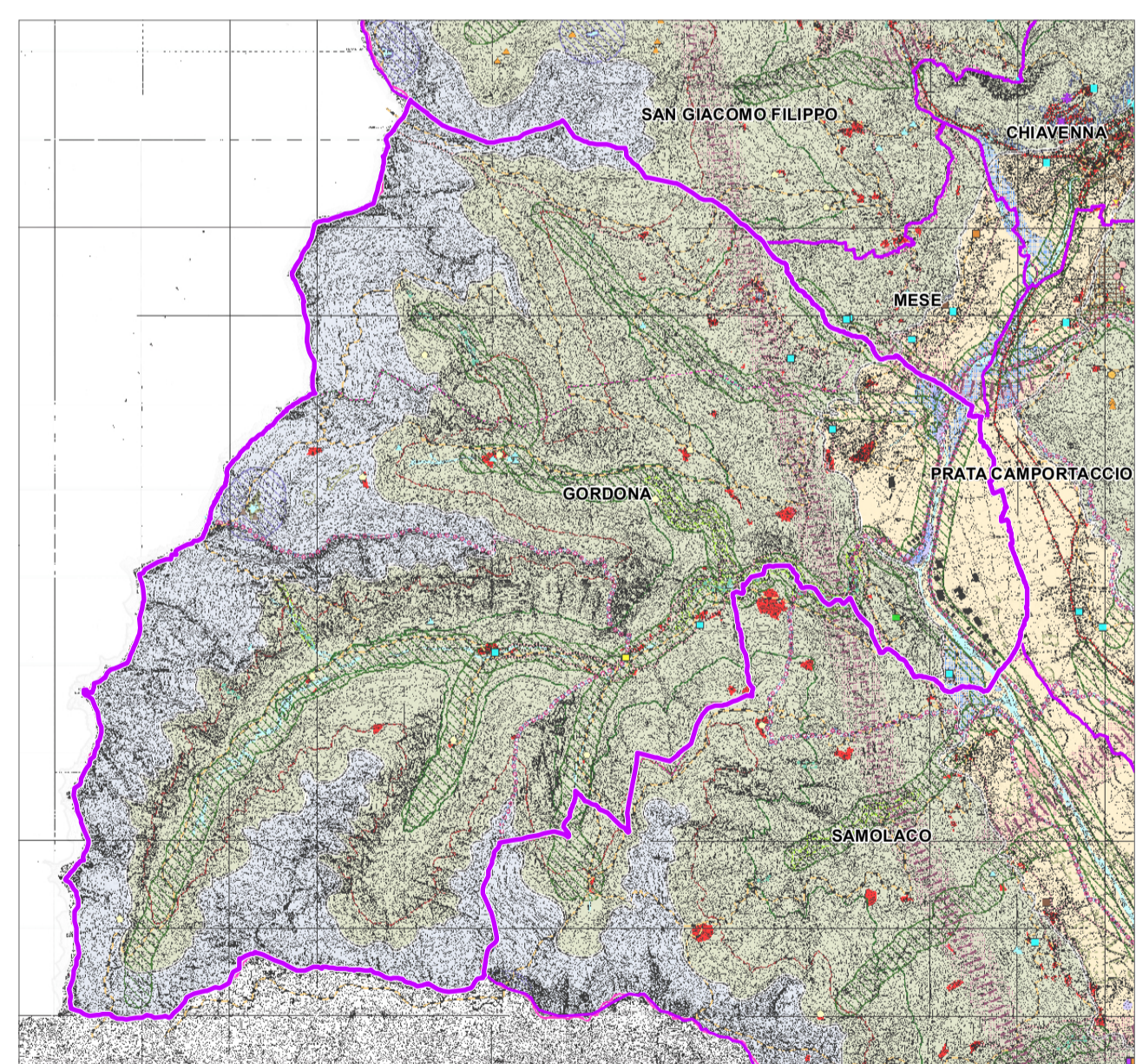


Rete ecologica regionale 1:75.000

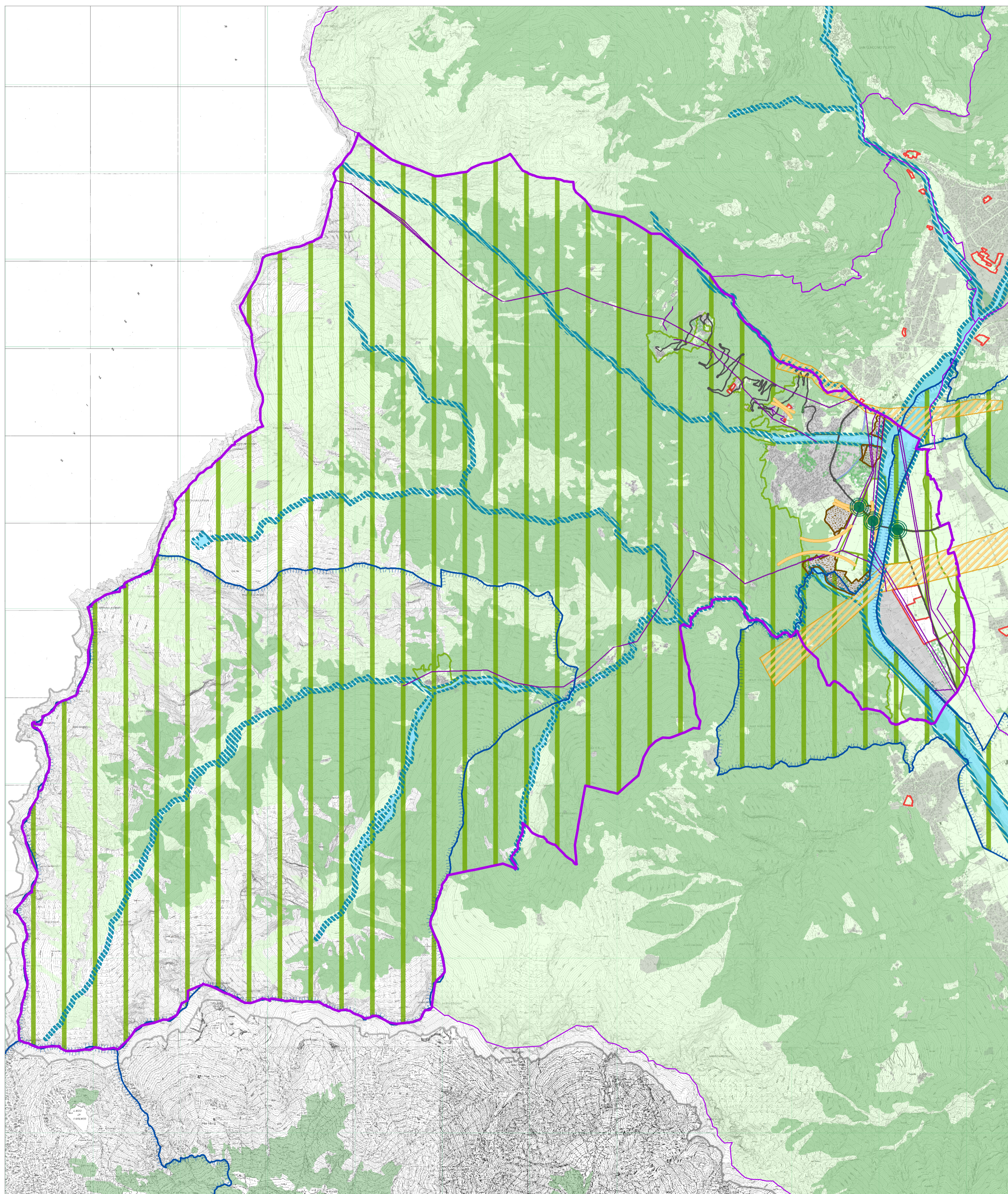


Rete ecologica provinciale 1:75.000



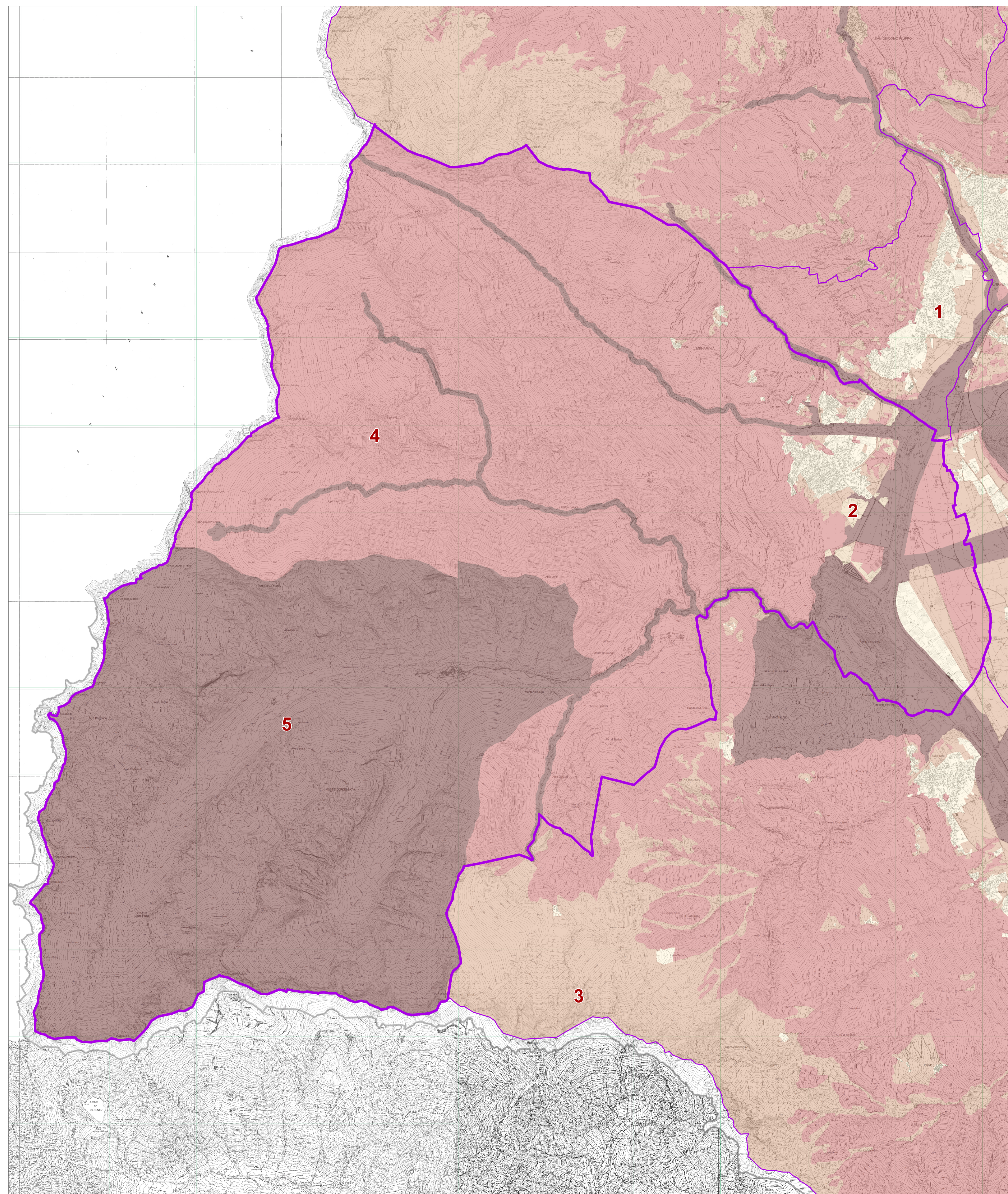
A

Rete ecologica comunale

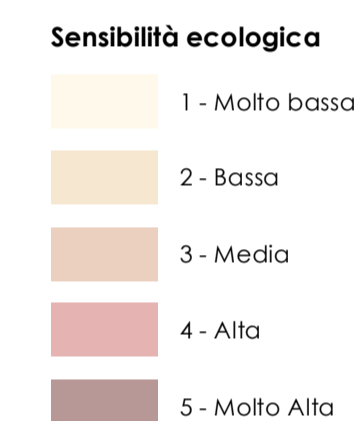


B

Sensibilità ecologica



Legenda



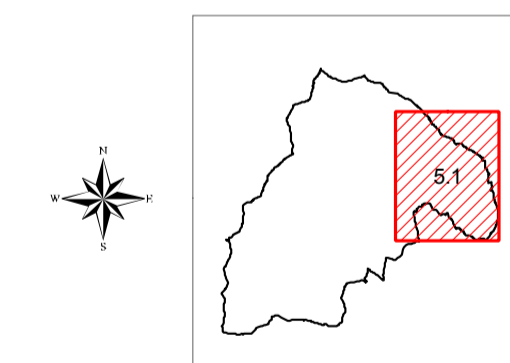
PIANO DI GOVERNO DEL TERRITORIO



COMUNE DI GORDONA
PROVINCIA DI SONDRIO

GIUGNO 2018
AGG. DICEMBRE 2020

SINDACO
SEGRETARIO COMUNALE
RESPONSABILE AREA TECNICA



ADOSSATO CON DELIBERAZIONE DI CONSIGLIO COMUNALE N° 14 DEL 9 APRILE 2019
APPROVATO CON DELIBERAZIONE DI CONSIGLIO COMUNALE N° 23 DEL 30 NOVEMBRE 2020

RETE ECOLOGICA COMUNALE

Documento di Piano

3.3
QUADRO: S.1
SCALA: 1:25.000

PGT 2019

GIAN ANDREA MASPES
architetto - urbanista

PIETRO MASPES
ingegnere

S.M. STUDIO ASSOCIATO MASPES
ARCHITETTURA INGEGNERIA
PIANIFICAZIONE E AMBIENTE

SONDRIO - VIA ALESSI 15 - TEL. 0342 915 388
info@studiomaspes.it - www.studiomaspes.it